

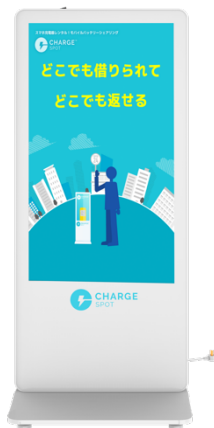
報道各位



モバイルバッテリーシェアリング「ChargeSPOT（チャージスポット）」

4月15日より全国の大学内に展開開始！

全国145大学183キャンパス内で学生向けサービスを運営し、40万人以上の大学生会員DBを活用した大学生マーケティング事業を行う株式会社スマートキャンパス（本社：東京都新宿区西新宿1-25-1 新宿センタービル30F 代表取締役：北山 哲朗 以下「当社」）は、株式会社INFORICH（インフォリッチ）（本社：東京都渋谷区神宮前6-31-15 A-6A 代表取締役：秋山 広宣（陳日華）、以下INFORICH）と共同で、全国の大学内に設置されている「タダコピ」機に順次「ChargeSPOT」を併設して参ります。また、当社とインフォリッチは、大学内の盗電問題の解消と、大規模災害時の防災対策として「ChargeSPOT」の大学内への導入を促進し、2021年までに200面の展開を目指します。



■「ChargeSPOT」サービス概要

外出時にスマートフォンのバッテリーが切れて、充電コードやモバイルバッテリーを持ち歩いていない場合でも、いつでも最寄りのチャージスポットから持ち運び可能なモバイルバッテリーを借りて充電することができ、別のチャージスポットに返却することができます。例えば、渋谷でモバイルバッテリーを借りて表参道のカフェで返却することや、東京で借りて、香港で返却するなど、国境を超えてモバイルバッテリーを利用できるシェアリングサービスです。

「ChargeSPOT」を利用することで、充電コードやモバイルバッテリーを常に持ち歩く必要がな

くなり、急な充電切れの不安を解消することができます。「ChargeSPOT」の専用アプリに加え、ユーザー数 10 億人を超える中国でもっとも利用率が高い SNS アプリ「WeChat（微信）」内のミニプログラムでも利用可能です。また、情報番組で注目のサービスとして取り上げられたり、『2019 年日経トレンドイヒット予測』でもランキング入りするなど、メディアからの取材を多数受けている注目のサービスです。

■「ChargeSPOT」ご利用方法

使い方はカンタン！



STEP 1

専用アプリをインストールして
情報を登録



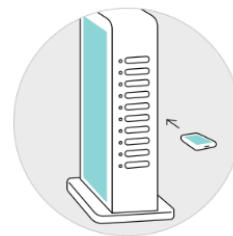
STEP 2

お近くのレンタルスポットを探して
GO!



STEP 3

QRコードをかさすだけで、
バッテリーをレンタル可能



STEP 4

自由に移動して最寄りのスポット
で返却できます。

- (1) アプリをダウンロードし、アカウントの登録をします。
- (2) アプリでバッテリースタンドの場所を検索し、ご利用になるバッテリースタンドに表示されている QR コードを読み取ります。
- (3) バッテリースタンドのスロットから出てくるモバイルバッテリーを取り出し、対応するケーブルを接続すれば、移動中に様々なデバイスの充電をすることができます。
- (4) アプリで最寄りのバッテリースタンドを検索し、空いているスロットにモバイルバッテリーを差し込むことで返却は完了です。



お近くのバッテリースタンドに差し込むだけの簡単返却。

サービス説明動画：https://youtu.be/db_n1daFmQM

■「ChargeSPOT」ご利用料金

1時間：150円（税抜）

48時間以内：300円（税抜）

48時間以降：2,280円（税抜）

48時間を超えた場合、バッテリー返却は不要です。利用時間に応じて料金が初回登録時のお支払い決済から引かれます。

※上記の料金は2019年2月1日からの価格になります。

■バッテリーの仕様

容量：5,000mAh

対応規格：ライトニングケーブル、マイクロUSB、USBタイプC

■株式会社スマートキャンパスについて

全国約200キャンパスで展開する無料コピーサービス「タダコピ」を中心に、大学生活やサークル・学生団体の活動をサポートするサービスを提供しています。学内・学外、オンライン・オフライン全ての面からのサポートを通して大学生プラットフォームを構築し、社会における大学生の価値を高め、企業や自治体と学生の架け橋となる事業を行なっております。

■株式会社 INFORICH について

PicSPOT O2O マーケティングサービス/ChargeSPOT 持ち運び可能なスマホ充電器のシェアリングサービス/LiftSPOT 防犯カメラのサービス/デジタルサイネージ/国内・海外でのコンサルティングとマーケティングサービス/ハードウェア、ソフトウェア開発/広告/データ関連

ウェブサイト：<http://www.inforich.net>

【当リリースに関するお問い合わせ先】

株式会社スマートキャンパス

担当：齋藤（サイトウ） TEL：03-4405-3690

MAIL：saito@smart-campus.jp

